

Как сохранить зубы здоровыми и красивыми

Самыми распространенными заболеваниями человечества сегодня являются кариес и болезни десен. По данным Всемирной организации здравоохранения, болезни пародонта встречаются более чем у 95% жителей России старше 18 лет. Неутешительными оказались и результаты исследования, проведенного российскими стоматологами, которое показало, что у 6-летних детей в 50% случаев на смену молочным зубам идут постоянные, уже пораженные кариесом; практически у всех 15-летних подростков отмечаются признаки воспаления десен; более 80% людей не умеют правильно чистить зубы.

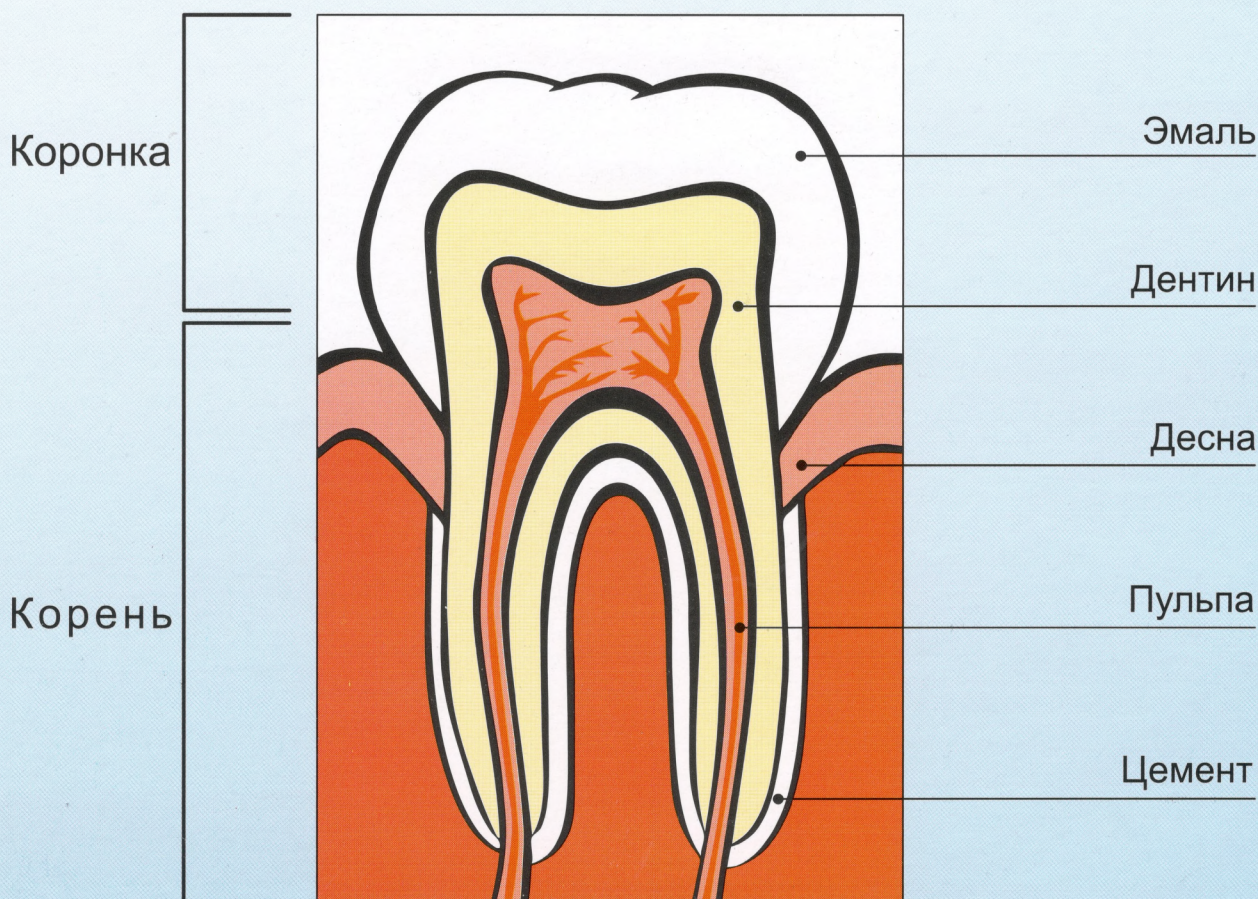
Как растут и меняются зубы

Сроки прорезывания молочных зубов индивидуальны. Но чаще всего первые зубы прорезаются в возрасте 6—6,5 месяцев.

Если у ребенка первый зубик появляется в 3—4 месяца, это раннее прорезывание. Причин для беспокойства за здоровье малыша в этом случае нет.

Возможно так называемое позднее прорезывание — когда большая часть зубов появляется после года. Это может быть проявлением рахита.

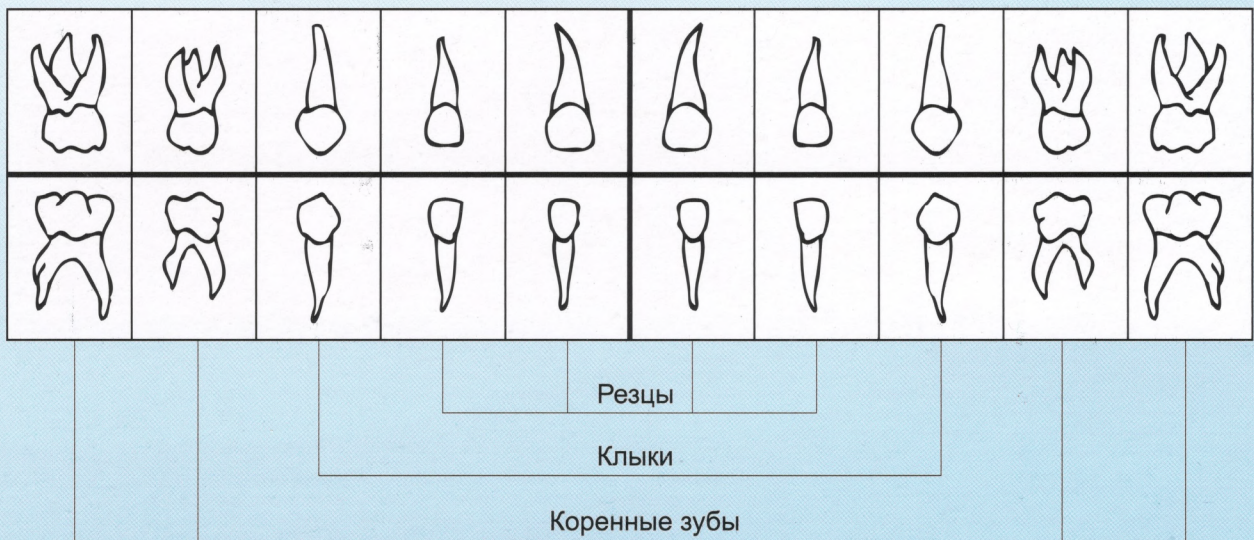
МОДЕЛЬ ЗУБА



СРЕДНИЕ СРОКИ ПРОРЕЗЫВАНИЯ МОЛОЧНЫХ И ПОСТОЯННЫХ ЗУБОВ

Виды зубов	Молочные	Постоянные
Нижние центральные резцы	6 месяцев	6—7 лет
Верхние центральные резцы	8 месяцев	7—8 лет
Верхние боковые резцы	10 месяцев	8—9 лет
Нижние боковые резцы	12 месяцев	7—8 лет
Клыки	17—20 месяцев	9—12 лет
Первые моляры (большие коренные)	12—15 месяцев	6—7 лет
Вторые моляры (большие коренные)	21—24 месяца	12—13 лет
Третьи моляры (большие коренные)		17 лет — 22 года
Первые премоляры (малые коренные)		10—12 лет
Вторые премоляры (малые коренные)		10—13 лет

МОЛОЧНЫЕ ЗУБЫ



Малыши по-разному переносят физиологический процесс дентации. Он может сопровождаться болезненными ощущениями, в связи с чем малыш становится беспокойным, плохо спит, хуже ест, у него могут отмечаться незначительные подъемы температуры, жидкий стул. Но воспринимать все эти явления как реакцию на прорезывание зубов можно только после консультации у педиатра — возможно, недомогание малыша вызвано каким-либо заболеванием.

Один из самых явных признаков прорезывания зубов — повышенное слюноотделение. У некоторых детей одновременно с этим отмечается большое количество слизистых выделений из носа и носоглотки. Особенно это характерно для детей-аллергиков. На этом фоне возможно возникновение острого отита.

Полностью молочный прикус формируется в 1,5—2,5 года. К этому возрасту у ребенка должны появиться 20 молочных зубов.

Возникновение щелей между зубами обусловлено усиленным ростом челюстей и в переходный период от молочных зубов к постоянным является закономерным процессом. Широкая щель между передними резцами верхней челюсти обычно связана с чрезмерно выраженной уздечкой верхней губы. Тактику наблюдения и лечения широкого просвета между зубами определяет врач-ортодонт.

Над молочными зубами верхней челюсти и под молочными зубами нижней челюсти находятся зачатки постоянных зубов. Здоровые или пролеченные молочные зубы не оказывают негативного влияния на зачатки постоянных зубов. Если же молочные зубы постоянно воспалены, то инфекция от них распространится и на близко расположенные зачатки постоянных зубов.

Первые постоянные зубы появляются у ребенка в 6 лет за самыми дальними временными зубами. Затем начинается смена молочных зубов на постоянные. Разные группы молочных зубов выпадают в определенный срок, и на их месте прорезываются постоянные. Обычно полная смена зубов происходит с 6—7 до 12—12,5 лет.

ПОСТОЯННЫЕ ЗУБЫ

