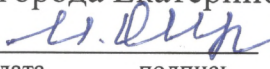
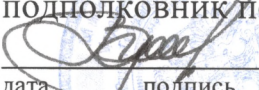


«СОГЛАСОВАНО»
Председатель Комитета по
транспорту, организации
дорожного движения и развитию
улично - дорожной сети
Администрации
города Екатеринбурга
 И.Ю. Ощепков
дата _____ подпись _____

«УТВЕРЖДАЮ»
Заведующий
муниципального автономного
дошкольного образовательного
учреждения — детский сад № 50
О.С. Алдакимова



«СОГЛАСОВАНО»
Начальник ОГИБДД УМВД
России по городу Екатеринбургу
подполковник полиции
 В.Л. Буйдалин
дата _____ подпись _____
24 07 20



ПАСПОРТ

дорожной безопасности

муниципального автономного дошкольного образовательного учреждения
— детский сад № 50

Общие сведения

Муниципальное автономное дошкольное образовательное учреждение –
детский сад № 50
(полное наименование образовательного учреждения)

Юридический адрес: 620144, г. Екатеринбург, ул. 8 Марта, 144 А

Фактический адрес: 620144, г. Екатеринбург, ул. 8 Марта, 144 А

Руководитель образовательного учреждения:

Заведующий (руководитель): Алдакимова Ольга Сергеевна
(фамилия, имя, отчество)
8(343) 257-32-16
(телефон)

Заместитель заведующего

Пилясова Наталья Петровна 8(343)257 32 16
(фамилия, имя, отчество) (телефон)

Ответственные работники
муниципального органа
образования

Специалист Управления образования
Ленинского района
города Екатеринбурга
(должность)
Дедяев Сергей Анатольевич
(фамилия, имя, отчество)
8(343) 371-54-18
(телефон)

Ответственные от
Госавтоинспекции

(должность) (фамилия, имя, отчество)

(должность) (фамилия, имя, отчество)

(телефон)

Ответственные работники
за мероприятия по профилактике
детского травматизма

Специалист Управления образования
Ленинского района
города Екатеринбурга
(должность)
Кокшарова Анна Михайловна
(фамилия, имя, отчество)
8(343) 376-16-10
(телефон)

Руководитель или ответственный
работник дорожно-эксплуатационной
организации, осуществляющей
содержание улично-дорожной
сети (УДС)*

Директор МБУ «ДЭУ
Ленинского района»

(должность)

Дедков Антон Валерьевич

(фамилия, имя, отчество)

8(343) 240-14-10

(телефон)

Руководитель или ответственный
работник дорожно-эксплуатационной
организации, осуществляющей
содержание технических средств
организации дорожного
движения (ТСОДД)*

Директор МБУ «Центр
организации дорожного движения»

(должность)

Меркулов Данил Юрьевич

(фамилия, имя, отчество)

8(343) 233-57-66

(телефон)

Количество воспитанников 148 человек.

Наличие уголка по БДД группы

(если имеется, указать место расположения)

Наличие класса по БДД _____

(если имеется, указать место расположения)

Наличие автогородка (площадки) по БДД _____

Наличие автобуса в образовательном учреждении _____

(при наличии автобуса)

Владелец автобуса _____

(образовательное учреждение, муниципальное образование и др.)

Время занятий в образовательном учреждении:

Телефоны оперативных служб:

* Дорожно-эксплуатационные организации, осуществляющие содержание УДС и ТСОДД, несут ответственность в соответствии с законодательством Российской Федерации (Федеральный закон «О безопасности дорожного движения» от 10 декабря 1995 г. № 196-ФЗ, Кодекс Российской Федерации об административных правонарушениях, Гражданский кодекс Российской Федерации).

Содержание

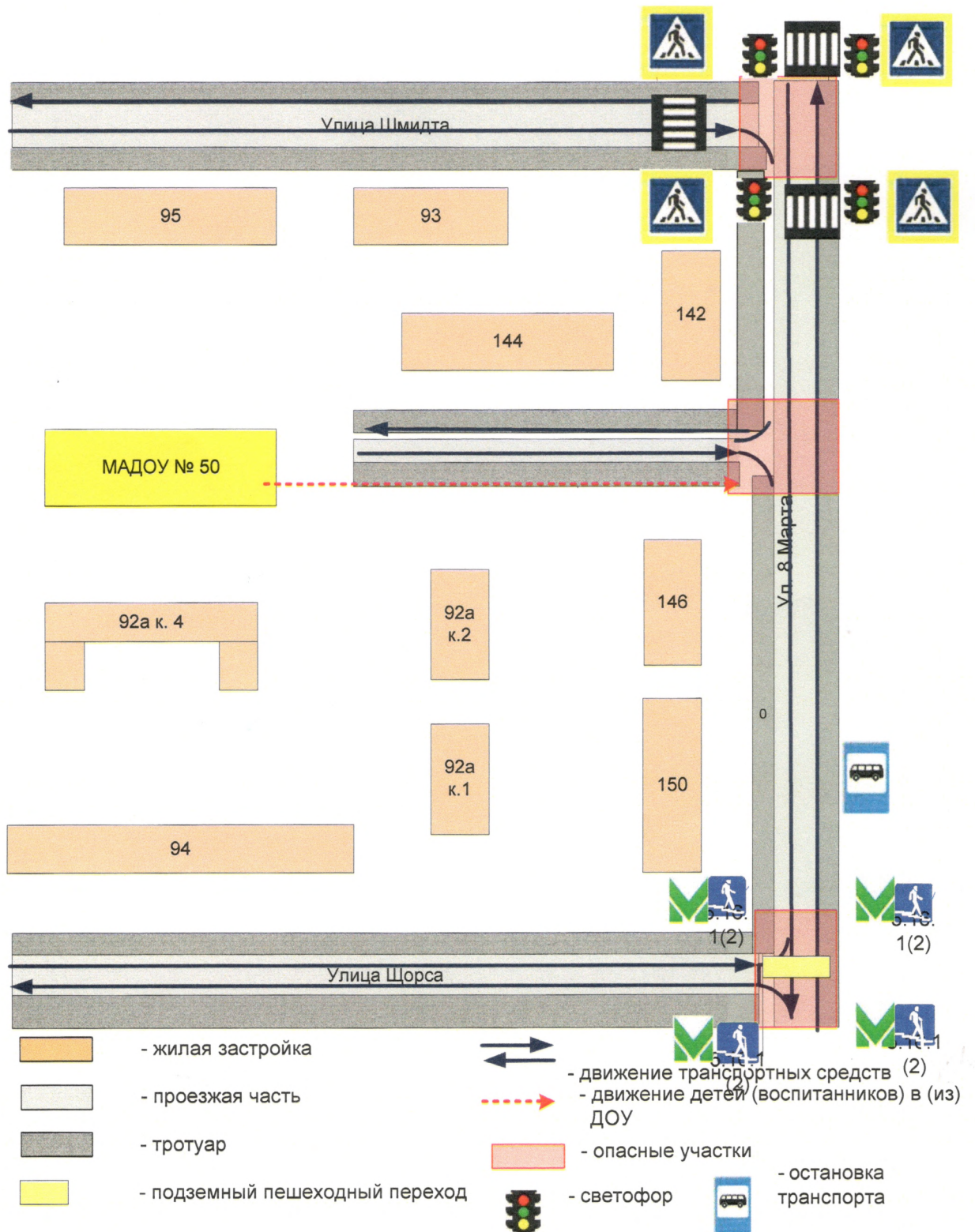
I. План-схемы образовательного учреждения.

1. Район расположения образовательного учреждения, пути движения транспортных средств и детей (обучающихся, воспитанников).
2. Организация дорожного движения в непосредственной близости от образовательного учреждения с размещением соответствующих технических средств организации дорожного движения, маршруты движения детей и расположение парковочных мест.
3. Пути движения транспортных средств к местам разгрузки/погрузки и рекомендуемые безопасные пути передвижения детей по территории образовательного учреждения.

I. План-схемы образовательного учреждения

1. Район расположения образовательного учреждения, пути движения транспортных средств и детей (обучающихся, воспитанников)

Образец схемы



Рекомендации к составлению план-схемы района расположения образовательного учреждения

1. Район расположения образовательного учреждения определяется группой жилых домов, зданий и улично-дорожной сетью с учетом остановок общественного транспорта (выходов из станций метро), центром которого является непосредственно образовательное учреждение;

2. Территория, указанная на схеме, включает:

образовательное учреждение;

стадион вне территории образовательного учреждения, на котором могут проводиться занятия по физической культуре (*при наличии*);

парк, в котором могут проводиться занятия с детьми на открытом воздухе (*при наличии*);

спортивно-оздоровительный комплекс (*при наличии*);

жилые дома, в которых проживает большая часть детей (учеников) данного образовательного учреждения;

автомобильные дороги и тротуары.

3. На схеме обозначены:

расположение жилых домов, зданий и сооружений;

сеть автомобильных дорог;

пути движения транспортных средств;

пути движения детей (обучающихся, воспитанников) в/из образовательного учреждения;

опасные участки (места несанкционированных переходов на подходах к образовательному учреждению, места имевших место случаев дорожно-транспортных происшествий с участием детей-пешеходов и детей-велосипедистов);

уличные (наземные – регулируемые / нерегулируемые) и внеуличные (надземные и подземные) пешеходные переходы;

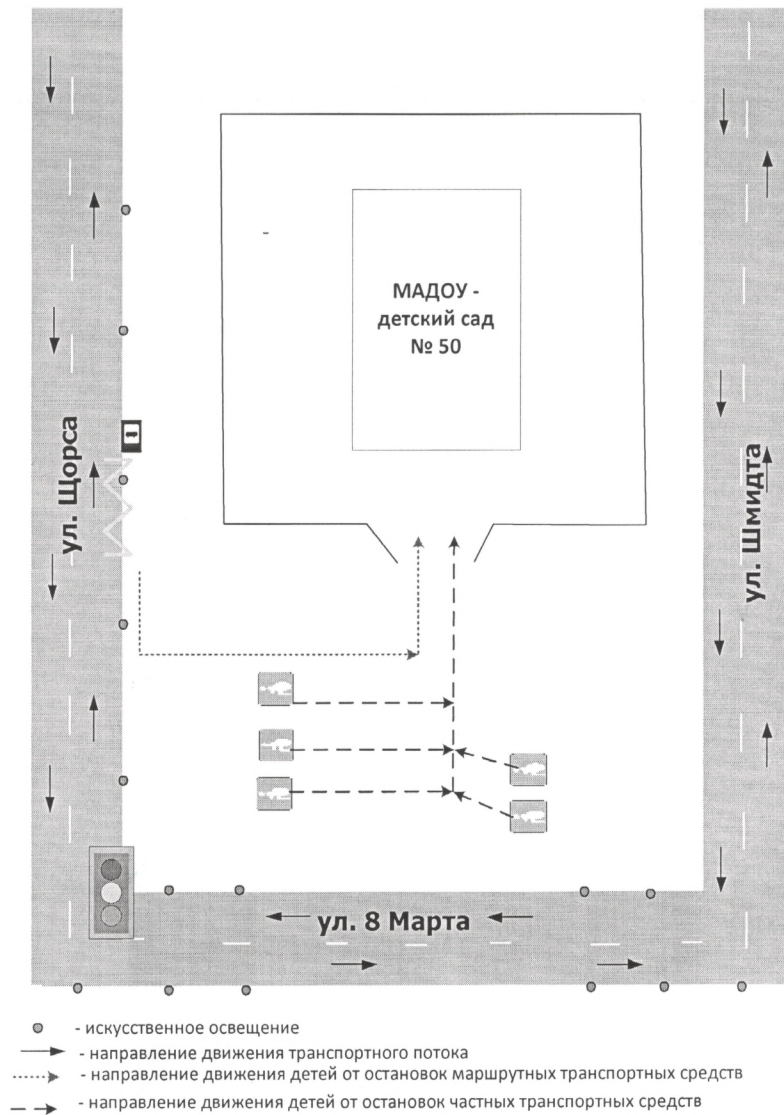
названия улиц и нумерация домов.

Схема необходима для общего представления о районе расположения образовательного учреждения. На схеме обозначены наиболее частые пути движения обучающихся от дома (от отдаленных остановок маршрутных транспортных средств) к образовательному учреждению и обратно.

При исследовании маршрутов движения детей необходимо уделить особое внимание опасным зонам, где дети (обучающиеся, воспитанники) пересекают проезжие части дорог не по пешеходному переходу.

2. Схема организации дорожного движения в непосредственной близости от образовательного учреждения с размещением соответствующих технических средств организации дорожного движения, маршрутов движения детей и расположения парковочных мест

Образец схемы



(допускается схему дополнять фотоматериалами)

Рекомендации к составлению схемы организации дорожного движения в непосредственной близости от образовательного учреждения

1. Схема организации дорожного движения ограничена автомобильными дорогами, находящимися в непосредственной близости от образовательного учреждения.

2. На схеме обозначаются:

здание образовательного учреждения с указанием территории, принадлежащей непосредственно образовательному учреждению (при наличии указать ограждение территории);

автомобильные дороги и тротуары;

уличные (наземные – регулируемые / нерегулируемые) и внеуличные (надземные и подземные) пешеходные переходы на подходах к образовательному учреждению;

дислокация существующих дорожных знаков и дорожной разметки;

другие технические средства организации дорожного движения;

направление движения транспортных средств по проезжей части;

направление безопасного маршрута движения детей (обучающихся, воспитанников).

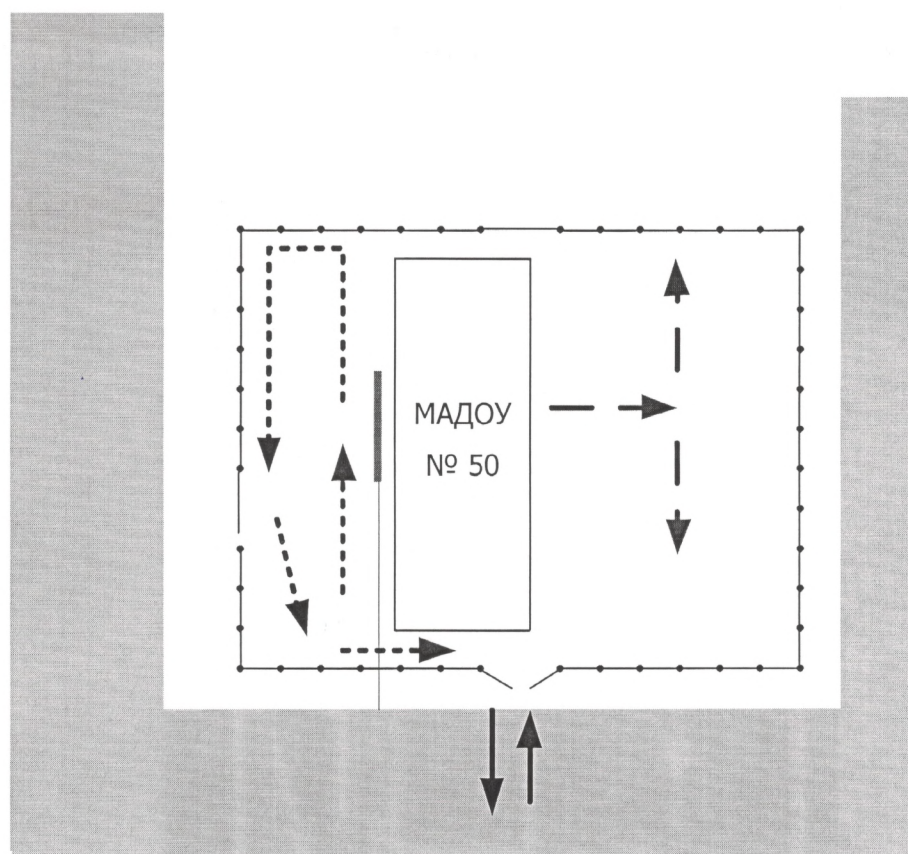
3. На схеме указано расположение остановок маршрутных транспортных средств и безопасные маршруты движения детей (обучающихся, воспитанников) от остановочного пункта к образовательному учреждению и обратно;





4. При наличии стоянки (парковочных мест) около образовательного учреждения, указывается место расположение и безопасные маршруты движения детей от парковочных мест к образовательному учреждению и обратно.

К схеме (в случае необходимости) должен быть приложен план мероприятий по приведению существующей организации дорожного движения к организации дорожного движения, соответствующей нормативным техническим документам, действующим в области дорожного движения, по окончании реализации которого готовится новая схема.

4. Пути движения транспортных средств к местам разгрузки/погрузки и рекомендуемые безопасные пути передвижения детей по территории образовательного учреждения

Образец схемы



-  - въезд/выезд грузовых транспортных средств
-  - движение грузовых транспортных средств по территории образовательного учреждения
-  - движение детей и подростков на территории образовательного учреждения
-  - место разгрузки/погрузки

Рекомендации к составлению схемы пути движения транспортных средств к местам разгрузки/погрузки и рекомендуемые безопасные пути передвижения детей по территории образовательного учреждения

На схеме указывается примерная траектория движения транспортных средств на территории образовательного учреждения, в том числе места погрузки/разгрузки, а также безопасный маршрут движения детей во время погрузочно-разгрузочных работ.

В целях обеспечения безопасного движения детей по территории образовательного учреждения необходимо исключить пересечения путей движения детей и путей движения транспортных средств.